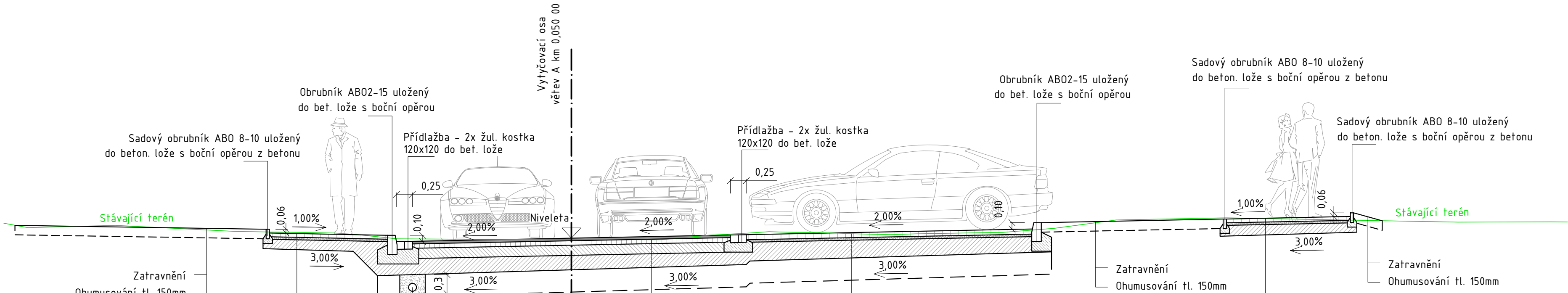
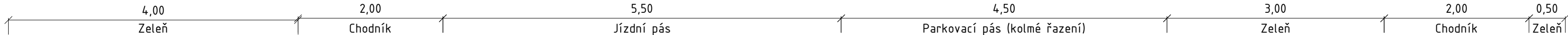


objednatel		
Město Dvůr Králové n. Labem Náměstí T. G. M. 38, 544 17 Dvůr Králové nad Labem		
zpracovatel		
Atelier architektury a urbanismu, s.r.o. Lipky 1283, 549 41 Červený Kostelec		
název stavby		
Revitalizace sídliště K. Světlé, DVŮR KRÁLOVÉ NAD LABEM		
stupeň dokumentace		
DOKUMENTACE PRO PROVEDENÍ STAVBY		
místo stavby / řešené území		
k.ú. Dvůr Králové nad Labem		
část / profese		
SO 01 POZEMNÍ KOMUNIKACE		
zpracovatel části		
Ing. Adam Beneš tel.: 774 977 069 Žďárky 282, 549 37 Žďárky mail: ab.projekce.ds@gmail.com		
zodpovědný projektant		
ING. ADAM BENEŠ		
obsah přílohy		číslo přílohy
VZOROVÉ PŘÍČNÉ ŘEZY		D.1.1.4
zpracoval		paré
ING. ADAM BENEŠ (ČKAIT 0013442, ID00)		
měřítko	formát	datum
1:50	7x A4	III. 2022

VZOROVÝ PŘÍČNÝ ŘEZ č.1
km 0,050 00

Rozsah úpravy = 17,00



KONSTRUKCE VOZOVKY CHODNÍKU:
D2-D-1-CH-PIII:

DL	60mm	ČSN 73 6131
L 2/5	40mm	ČSN EN 13 285
ŠDA 0/32	150mm	ČSN EN 13 285
CELKEM	250mm	

Povrch chodníků bude provedený z betonové dlažby obdélníkové 100x200x80mm, barva šedá. Slepcká úprava bude provedena z reliéfní slepecké dlažby barvy červené.

KONSTRUKCE VOZOVKY KOMUNIKACE:
D1-N-2-V-PIII:

ACO 11 PmB	40mm	ČSN EN 13 108-1
PS	0,5kg/m ²	ČSN EN 12 271
ACP 16+ 50/70	70mm	ČSN EN 13 108-1
PI	1,0kg/m ²	ČSN EN 12 271
ŠDA 0/32	150mm	ČSN EN 13 285
ŠDA 0/32	200mm	ČSN EN 13 285
CELKEM	460mm	

Předpoklad sanace aktivní zóny zemní pláně výměnou materiálu za štěrkodrt' fr. 0/63 v tl. 300mm. Pod vrstvu štěrkodrti bude položena separační geotextilie 300g/m². Nutnost sanace i rozsah budou stanoveny po odtěžení materiálu na úroveň zemní pláně na základě průkazných zkoušek.

KONSTRUKCE VOZOVKY PARKOVACÍHO STÁNÍ:
D2-D-1-VI-PIII:

DL	80mm	ČSN 73 6131
L 2/5	40mm	ČSN EN 13 285
ŠDA 0/32	250mm	ČSN EN 13 285
CELKEM	370mm	

Povrch parkovacích stání bude provedený z betonové vegetační dlažby 200x200x80mm s rozšířenými spárami, barva šedá. Invalidní stání budou z dlažby 100x200x80, barva šedá. Oddělení jednotlivých stání pásem dlažby š=200mm, barva antracit.

Předpoklad sanace aktivní zóny zemní pláně výměnou materiálu za štěrkodrt' fr. 0/63 v tl. 300mm. Pod vrstvu štěrkodrti bude položena separační geotextilie 300g/m². Nutnost sanace i rozsah budou stanoveny po odtěžení materiálu na úroveň zemní pláně na základě průkazných zkoušek.

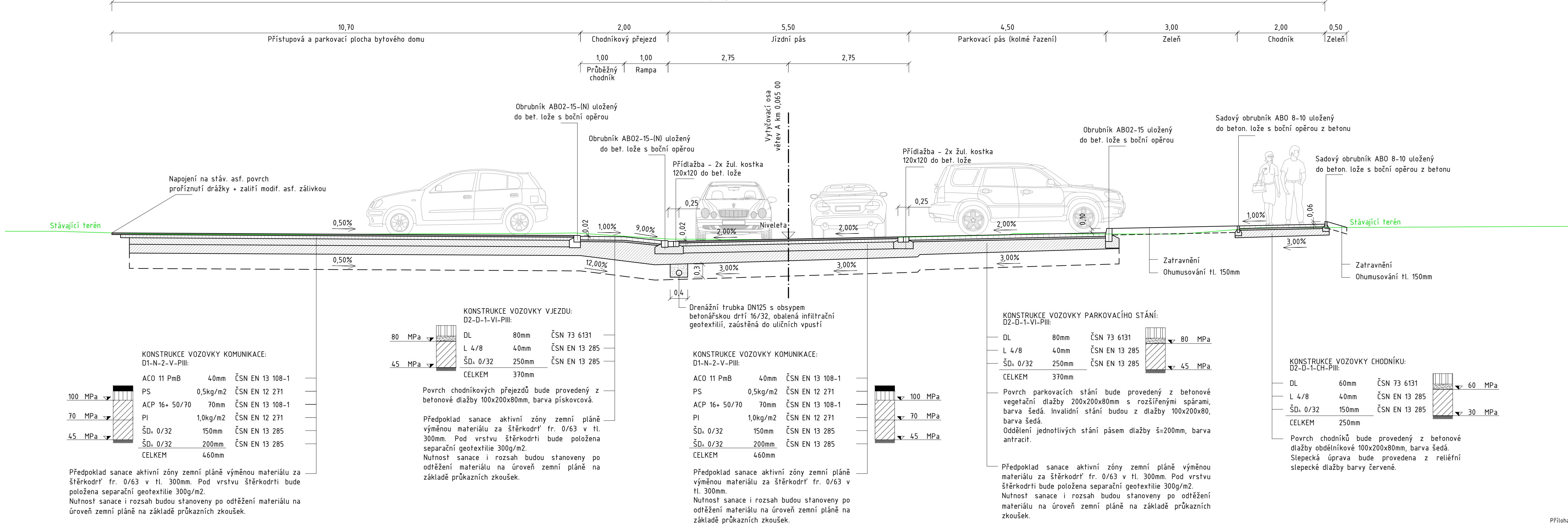
KONSTRUKCE VOZOVKY CHODNÍKU:
D2-D-1-CH-PIII:

DL	60mm	ČSN 73 6131
L 2/5	40mm	ČSN EN 13 285
ŠDA 0/32	150mm	ČSN EN 13 285
CELKEM	250mm	

Povrch chodníků bude provedený z betonové dlažby obdélníkové 100x200x80mm, barva šedá. Slepcká úprava bude provedena z reliéfní slepecké dlažby barvy červené.

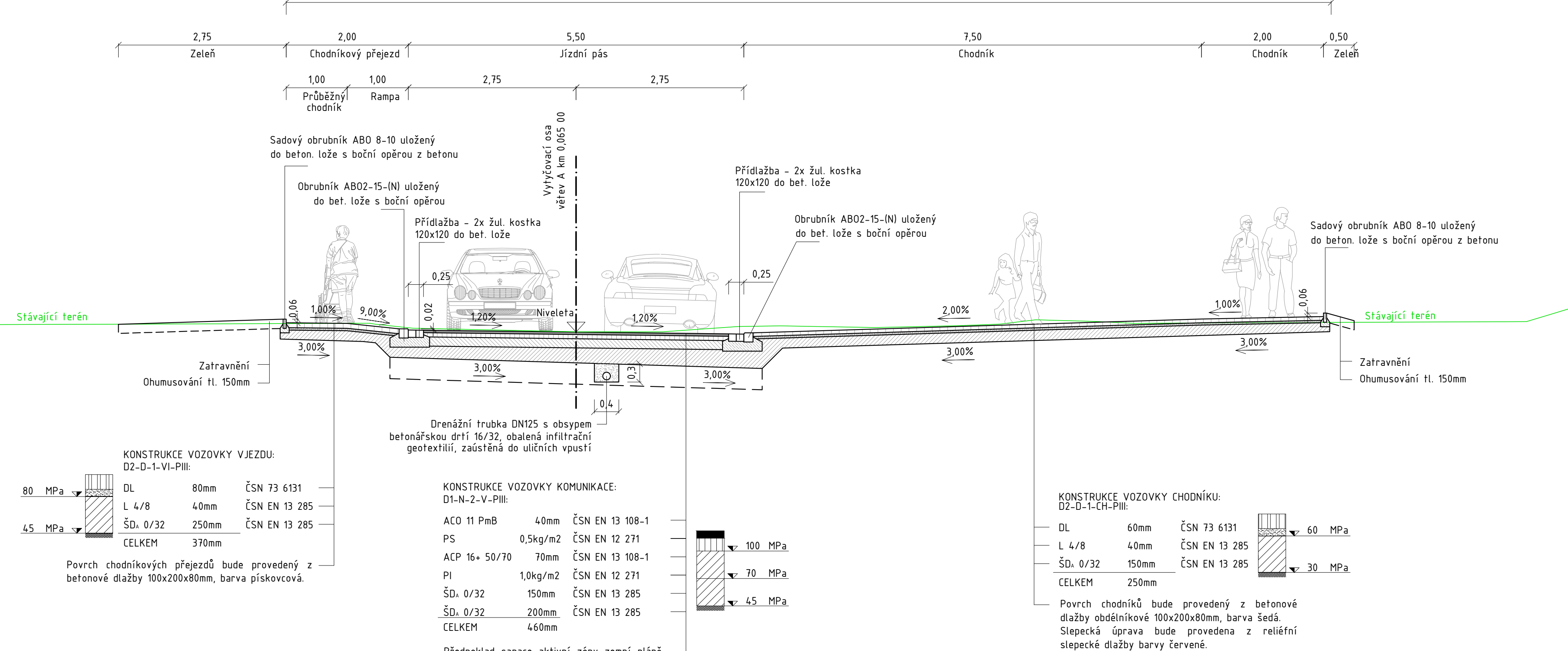
VZOROVÝ PŘÍČNÝ ŘEZ č.2
km 0,065 00

Rozsah úpravy = 27,70

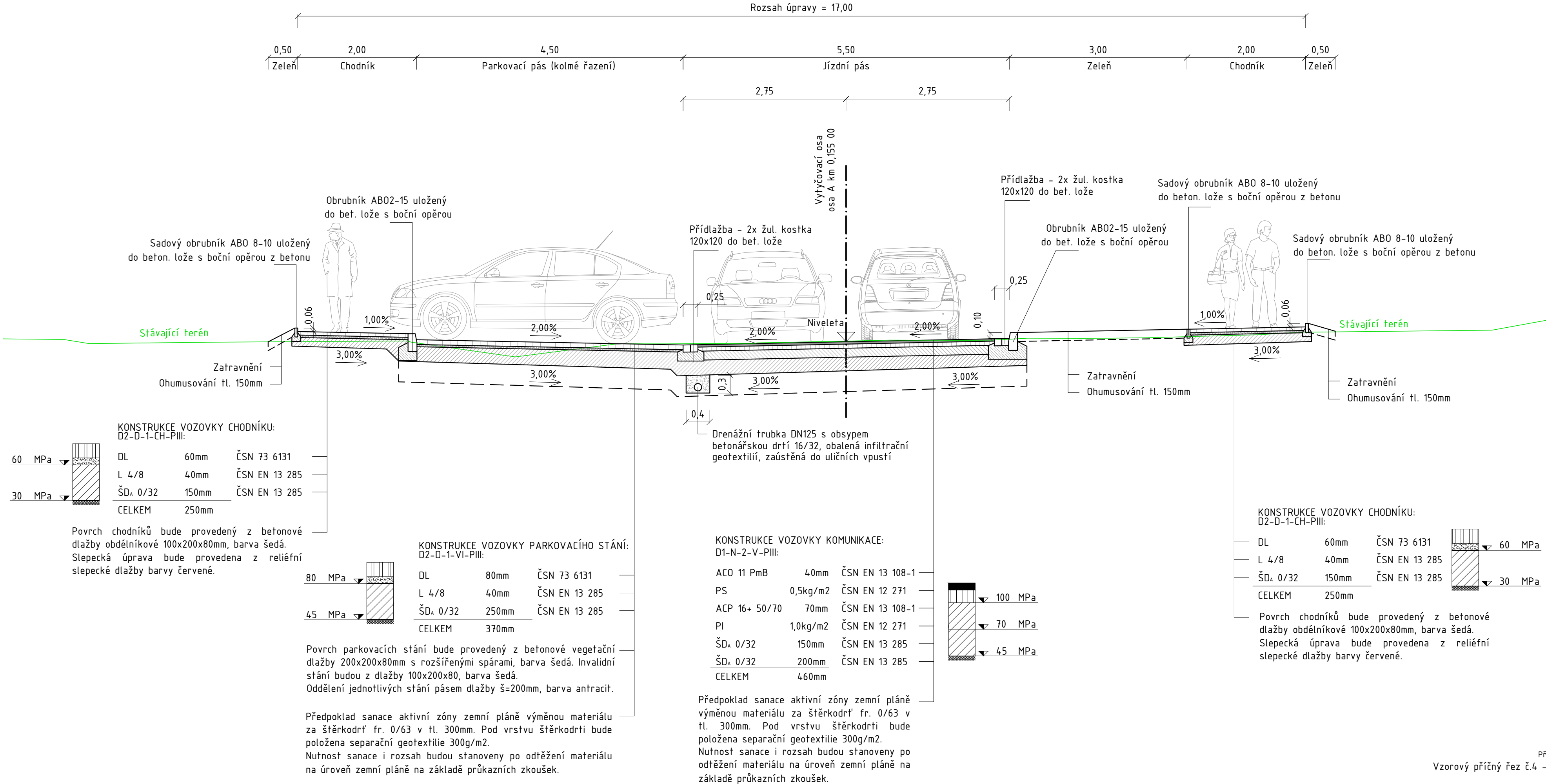


VZOROVÝ PŘÍČNÝ ŘEZ č.3
km 0,082 00

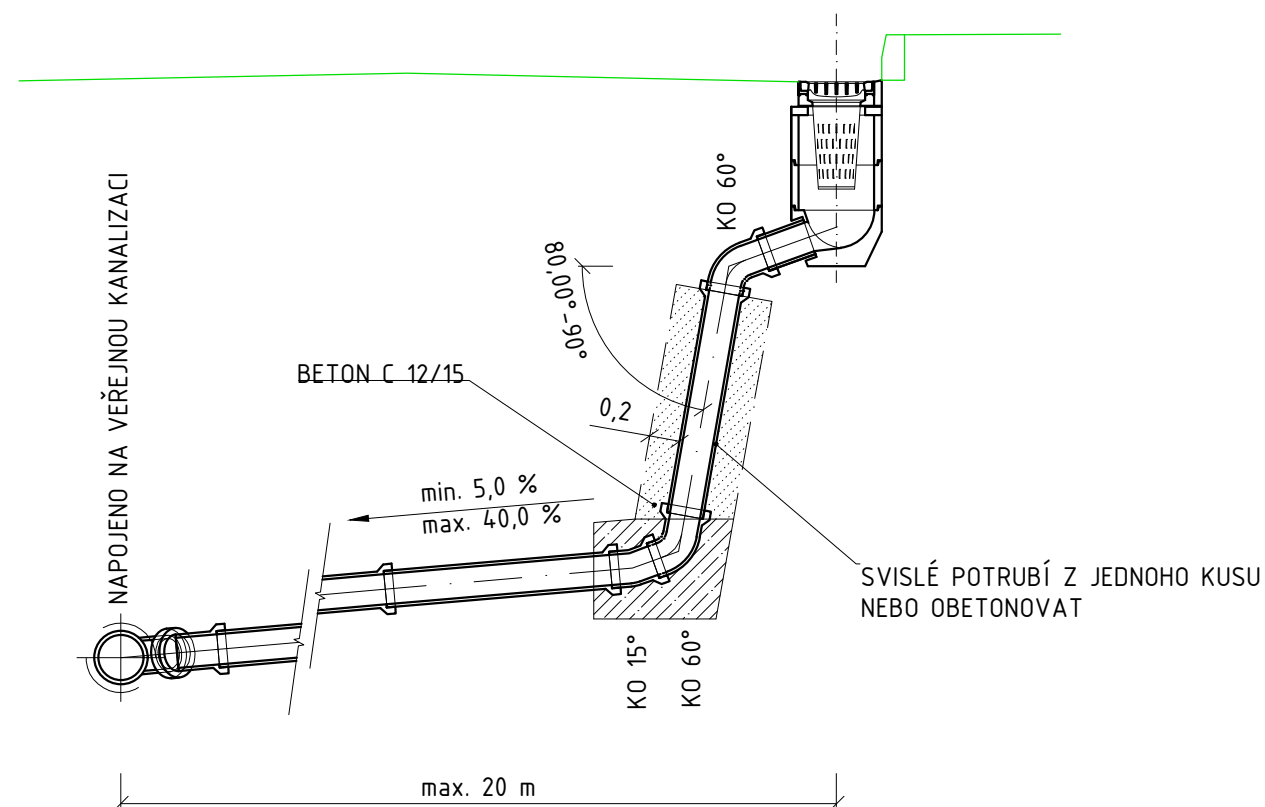
Rozsah úpravy = 27,70



VZOROVÝ PŘÍČNÝ ŘEZ č.4
km 0,155 00



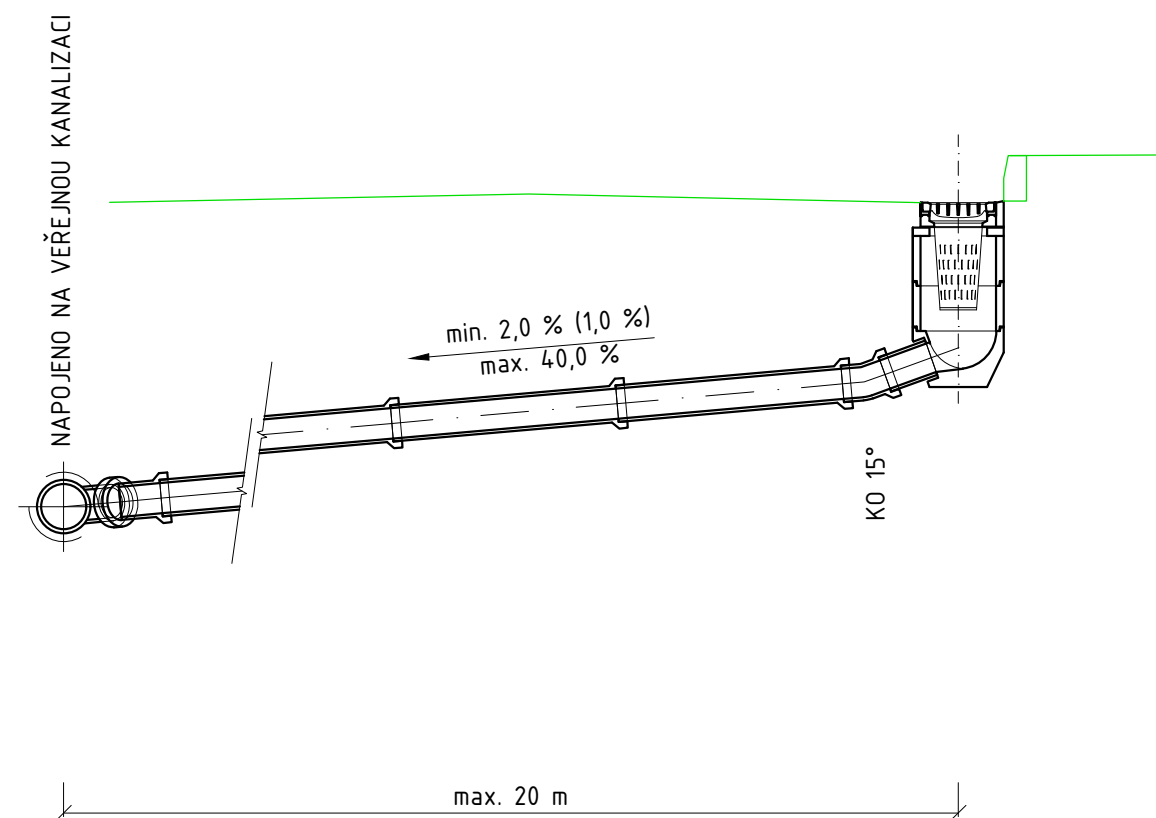
SE SVISLÝM ÚSEKEM



POZNÁMKA:

1. SVISLÝ ÚSEK SE PŘEDNOSTNĚ UMÍSTUJE U VPUSTI, POUZE V ODŮVODNĚNÝCH PŘÍPADECH U ŘADU.
2. PŘI POUŽITÍ SVISLÉHO ÚSEKU SE DALŠÍ VÝŠKOVÉ LOMY NEPŘIPOUŠTĚJÍ.

BEZ SVISLÉHO ÚSEKU



POZNÁMKA:

1. VE VYJÍMEČNÝCH PŘÍPADECH (PŘI KOLIZI S JINÝMI INŽ. SÍTĚMI), LZE PŘÍPOJKU V TRASE VÝŠKOVĚ LOMIT, ALE POUZE PŘI POSTUPNÉM ZVÝŠOVÁNÍ SPÁDU PŘÍPOJKY.